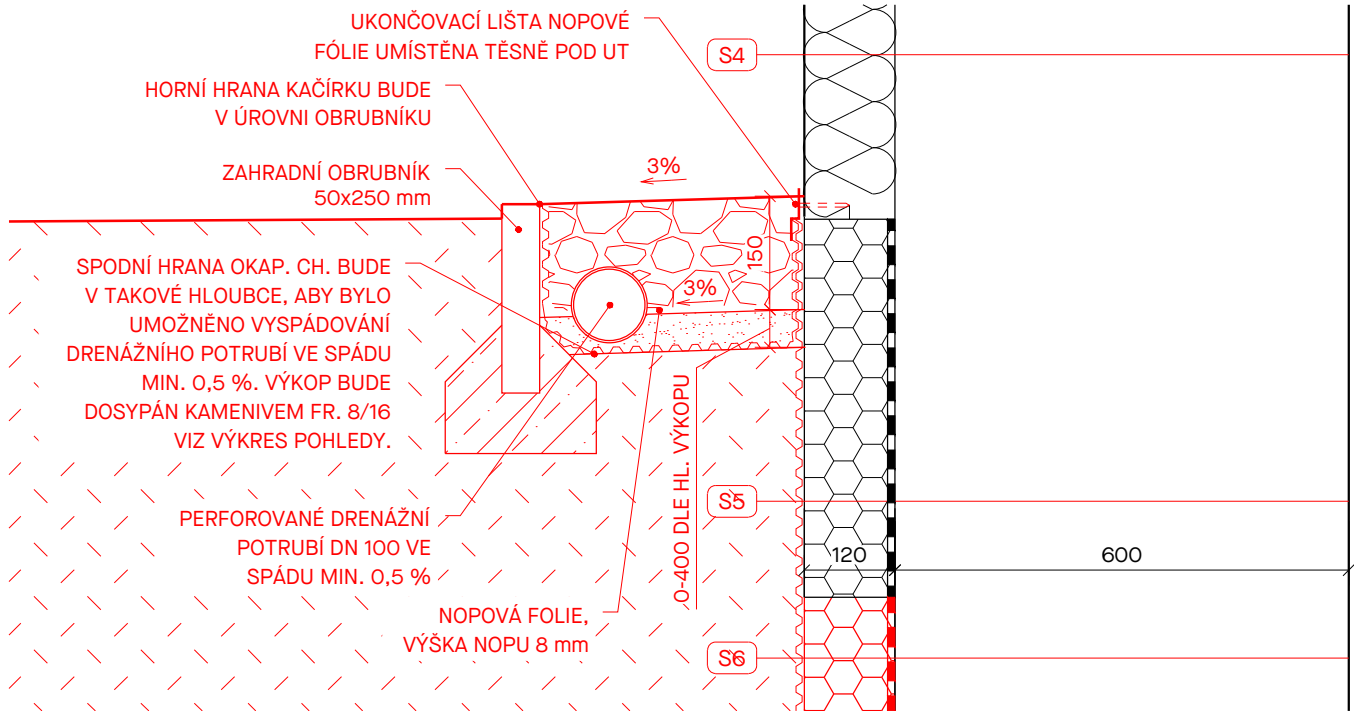


ŘEZ D-D'



LEGENDA MATERIÁLŮ



STÁVAJÍCÍ KONSTRUKCE



NOVÉ KONSTRUKCE



STÁVAJÍCÍ FASÁDNÍ TEPELNÁ IZOLACE Z MINERÁLNÍ VLNY



XPS



OKAPOVÝ CHODNÍK Z KAČÍRKU



NASYPANÁ ZEMINA, ZHUTNĚNÁ



KAMENIVO FR. 8/16 mm

POZNÁMKY

- VIZ KNIHA SKLADEB

- POD OKAPOVÝ CHODNÍK Z KAČÍRKU BUDE VLOŽENA NOPOVÁ FÓLIE VE SPÁDU 3% OD BUDOVY. NA NOPOVOU FÓLII BUDE VE SPÁDU MIN. 0,5% ULOŽENO DRENÁŽNÍ POTRUBÍ DN 100 PODÉL OBRUBNÍKU, S NÁPOJENÍM NA STÁVAJÍCÍ DEŠŤOVOU KANALIZACI. KAČÍREK BUDE POUŽIT PŮVODNÍ TL. 150 mm A PŘÍPADNĚ BUDE DOPLNĚN PODSYP Z KAMENIVA FR. 8/16 (TL CCA 0 - 400 mm DLE SPÁDU DRENÁŽE).

I Projektant při návrhu, výpočtu a vypracování projektové dokumentace předpokládal, že stavba bude prováděna dle platných norem ČSN. I Textová část je nedílnou součástí dokumentace. I Veškeré rozměry konstrukcí jsou uvedeny ve skladebných rozměrech. I Stavbu dle této projektové dokumentace musí provádět odborná firma k tomu ze zákona způsobilá.



LAPLAN

LAPLAN a.s., Cejl 504/38, 602 00 Brno

IČO: 292 01 691, laplan.cz

ID datové schránky: f9umfsq

výškový systém relativní

Nemocnice Třebíč – Pavilon N – sanace vlhkosti v suterénu

Název stavby

Purkyňovo nám. 133/2, 67401 Třebíč

Místo

Kraj Vysočina, Žižkova 1882/57, 586 01 Jihlava

Stavebník

SO.01 - Pavilon N

Stavební objekt

D.1.1 Architektonicko-stavební řešení

Část dokumentace

provádění stavby

Stupeň dokumentace

Schéma okap. chodníku v řezu D-D'

1:10

A4

Název výkresu

Měřítko

Formát

11

00

31.1.2024

mm

44_2310

Číslo výkresu

Revize

Datum

Kótováno

Číslo zakázky

Sada

Ing. Marián Varjú

Projektant HIP

Bc. Michal Strejček

Vypracoval

Ing. Marián Varjú

Odpovědný projektant

